

Les trois axes d'intervention du COPAGE

Vous avez un projet en zone humide ?

A votre demande, le COPAGE se déplace gratuitement sur vos parcelles, si vous souhaitez :

- Analyser la **qualité de l'eau** d'abreuvement ou la **valeur des fourrages** issus de prairies humides.
- Créer ou améliorer un **point d'abreuvement**.
- **Aménager un passage** sur les berges d'une rase ou d'un cours d'eau.
- **Entretenir des rases** sur un pré de fauche humide.
- **Réaliser des travaux** d'ouverture du milieu (broyage, coupe d'arbres) sur tourbière ou prairie humide.
- **Améliorer le pâturage** sur une zone humide.
- Remettre en état une **parcelle dégradée**.

Qui sommes-nous ?

Réseau « Milieux Humides Agricoles »

« Prés de fauche, pâtures, devèzes... » : si vos parcelles abritent des milieux humides, contactez-nous !

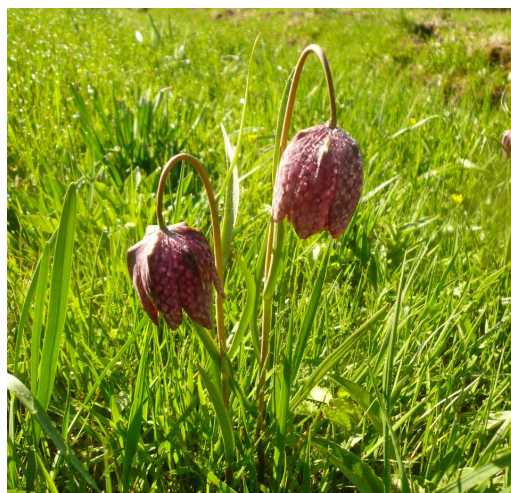


Contact : COPAGE

Téléphone : 04-66-65-64-57

Mail : copage@lozere.chambagri.fr

Web : www.copage-lozere.org



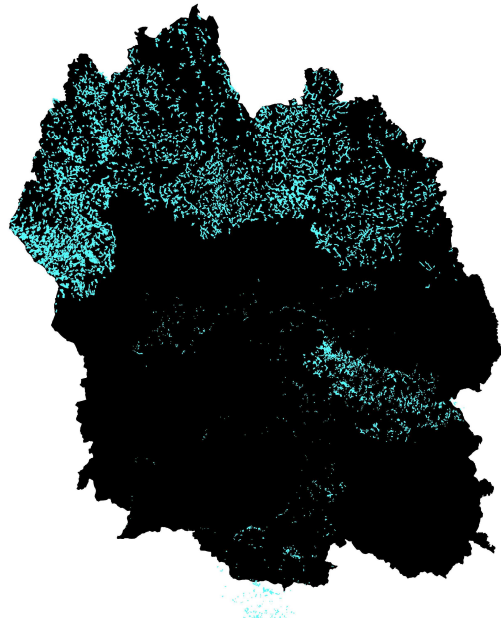
Réseau « Milieux Humides Agricoles »



ASSOCIATION COPAGE

*S'engage avec les agriculteurs
pour l'environnement*





Répartition des milieux humides en Lozère (selon inventaires réalisés de 2003 à 2012)

La Lozère, pays des sources

Une roche granitique imperméable, propice aux milieux humides

Si les zones humides, même de petite taille, sont aussi nombreuses en Lozère, les réserves d'eau restent pourtant superficielles et très dépendantes de la pluviométrie annuelle. Ces milieux représentent alors une richesse et un patrimoine précieux qui permettent de faire face aux aléas climatiques.

Que puis-je faire sur mes parcelles humides ?

Le pâturage et la fauche sont des pratiques agricoles permettant de garantir un bon état de fonctionnement des milieux humides, à condition d'accepter et de respecter les contraintes liées à la présence d'eau.

« En tant qu'agriculteur gestionnaire de milieux humides sur mes parcelles, je peux bénéficier de diagnostics et de conseils gratuits ! »

Les milieux humides agricoles jouent de nombreux rôles



Prairie humide en Margeride

Une volonté du COPAGE : constituer un réseau de gestionnaires agricoles de milieux humides en Lozère

Comment adhérer au réseau :

- Modalités :
adhésion gratuite et volontaire des agriculteurs
- Objectifs :
communiquer, partager et valoriser les pratiques et le savoir-faire des éleveurs lozériens
- Avantages :
Conseil technique individuel
Participation à des journées d'échanges collectives
Accès privilégié à des services et des financements propres au réseau