

Sortie à la ferme - Juillet - Août 2017

Des *agriculteurs* nous accueillent sur leur exploitation. Désireux de montrer leurs pratiques raisonnées pour l'environnement, adaptées aux territoires lozériens.

Laissez vous entraîner dans cette **découverte** sur fond de balade autour des fermes.

Notre *animateur* vous propose des activités variées : énigmes, jeux, rencontre avec les troupeaux et avec les agriculteurs (selon leur disponibilité), enquête sur la biodiversité.



Les visites sont préparées pour des groupes limités à 20 personnes, adaptées à un **public familial**. Elles sont programmées pour une durée d'environ 2 heures avec des déplacements à pied sur les exploitations. Pensez à vous équiper de chaussures de marche, de vêtements adaptés à la météo et à prendre de l'eau.



Nos sorties se déroulent à proximité d'exploitations d'élevage, c'est pourquoi les **chiens** ne sont pas admis lors des sorties.



Plus d'**informations** sur notre site www.copage-lozere.org



Pour vous inscrire, contactez nous au **06 85 19 73 35**

ou sur copage@lozere.chambagri.fr



agri-environnement et gestion de l'espace

Tarifs :

6€ / adulte

4€ / enfant

Gratuit pour les - de 5 ans

Association COPAGE

25 avenue Foch, 48 004 MENDE Cedex

Tél. : 06.85.19.73.35 - 04.66.65.64.57

www.copage.lozere.org / copage@lozere.chambagri.fr

| <i>Date</i> | <i>Horaires</i> | <i>Lieu</i> | <i>Sortie</i> |
|----------------------------|-----------------------|--|---|
| Mardi 4 juillet | 9h – 11h 14h – 16h | Chadenet Chaudeyrac | 1 – Des vaches à tout faire 2 – Parcours dans les bois |
| <i>Lundi 10 juillet</i> | 9h – 11h 14h – 17h | Saint Chély d'Apcher St Alban sur Limagnole | 3 – Élevages aux portes de la ville 4 – Fruits, légumes en Margeride |
| <i>Mercredi 12 juillet</i> | 9h – 11h 14h – 16h | Ribennes Gabrias | 5 - Le butin des abeilles 6 – Des laitières sur un plateau |
| <i>Jeudi 13 juillet</i> | 9h – 11h 14h – 16h | Saint Saturnin Ribennes | 7 - Des haies pour la biodiversité 8 - Du lac de Ganivet aux sous-bois |
| Lundi 17 juillet | 9h – 11h 14h – 16h | Bourg sur Colagne Nasbinals | 9 – Élevage et paysages 10 - Au pays de l'Aubrac |
| Mardi 18 juillet | 9h – 11h 14h – 16h | Chadenet Chaudeyrac | 1 – Des vaches à tout faire 2 – Parcours dans les bois |
| <i>Lundi 24 juillet</i> | 9h – 11h 14h – 17h | Saint Chély d'Apcher St Alban sur Limagnole | 3 – Élevages aux portes de la ville 4 – Fruits, légumes en Margeride |
| <i>Mercredi 26 juillet</i> | 9h – 11h 14h – 16h | Ribennes Gabrias | 5 - Le butin des abeilles 6 – Des laitières sur un plateau |
| <i>Jeudi 27 juillet</i> | 9h – 11h 14h – 16h | Saint Saturnin Ribennes | 7 - Des haies pour la biodiversité 8 - Du lac de Ganivet aux sous-bois |
| Lundi 31 juillet | 9h – 11h 14h – 16h | Bourg sur Colagne Nasbinals | 9 – Élevage et paysages 10 - Au pays de l'Aubrac |
| Mardi 1 août | 9h – 11h 14h – 16h | Chadenet Chaudeyrac | 1 – Des vaches à tout faire 2 – Parcours dans les bois |
| Mercredi 2 août | 9h – 11h 14h – 16h | Ribennes Gabrias | 5 - Le butin des abeilles 6 – Des laitières sur un plateau |
| <i>Lundi 7 août</i> | 9h – 11h 14h – 17h | Saint Chély d'Apcher St Alban sur Limagnole | 3 – Élevages aux portes de la ville 4 – Fruits, légumes en Margeride |
| <i>Mardi 8 août</i> | 9h – 11h 14h – 16h | Bourg sur Colagne Nasbinals | 9 – Élevage et paysages 10 - Au pays de l'Aubrac |
| <i>Jeudi 10 août</i> | 9h – 11h 14h – 16h | Saint Saturnin Ribennes | 7 - Des haies pour la biodiversité 8 - Du lac de Ganivet aux sous-bois |
| Mercredi 16 août | 9h – 11h 14h – 16h | Ribennes Gabrias | 5 - Le butin des abeilles 6 – Des laitières sur un plateau |
| <i>Lundi 21 août</i> | 9h – 11h 14h – 16h | Bourg sur Colagne Nasbinals | 9 – Élevage et paysages 10 - Au pays de l'Aubrac |
| <i>Mardi 22 août</i> | 9h – 11h 14h – 17h | Saint Chély d'Apcher St Alban sur Limagnole | 3 – Élevages aux portes de la ville 4 – Fruits, légumes en Margeride |
| <i>Jeudi 24 août</i> | 9h – 11h 14h – 16h | Saint Saturnin Ribennes | 7 - Des haies pour la biodiversité 8 - Du lac de Ganivet aux sous-bois |
| Mercredi 29 août | 9h – 11h 14h – 16h | Chadenet Chaudeyrac | 1 – Des vaches à tout faire 2 – Parcours dans les bois |

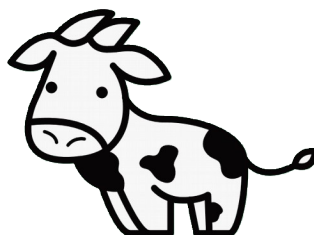
Territoire de la Vallée du Lot

1 - Des vaches à tout faire

Aux portes des Cévennes, trois frères agriculteurs tirent parti de la diversité de milieux. Observez les vaches Aubrac et Limousines brouter la végétation environnante sur les pentes. Explorez les prairies proches du Lot où pâturent des vaches Montbéliardes. Visitez la fromagerie où est transformé une partie du lait.



Mardi 4, 18 juillet,
Mardi 7, 29 août,
9h – 11h



GAEC Salanson

Le Cruzet, 48 190
Chadenet

Depuis Bagnols les Bains,
suivre direction Mende sur
1km (D 901).

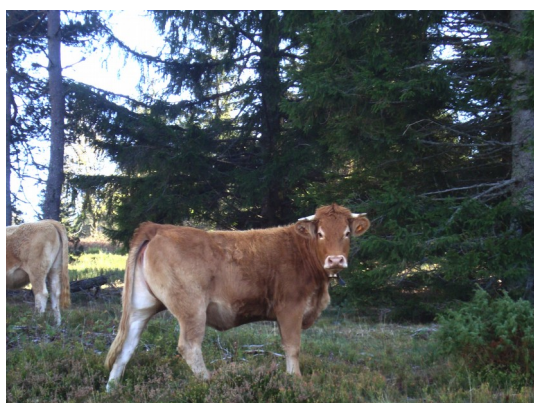
Rendez-vous : parking face
à la station d'épuration.

GPS : 44.514185 / 3.650055

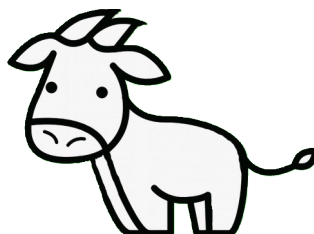
Territoire de la Margeride

2 - Parcours dans les bois

Les zones boisées sont communes en Margeride. Grâce à une action de réouverture de milieu, parcourez les herbes des prairies pâturées par le troupeau de vaches Aubrac et Limousine. Profitez aussi de la diversité de paysages.



Mardi 4, 18 juillet,
Mardi 7, 29 août,
14h – 16h



GAEC des Bergeronnettes

Boissanfeuilles, 48 170
Chaudeyrac

Depuis Chateauneuf de
Randon, suivre la route
N88 sur 6km.

Rendez-vous : croisement
de Boissanfeuilles.

GPS : 44.647078 / 3.736527



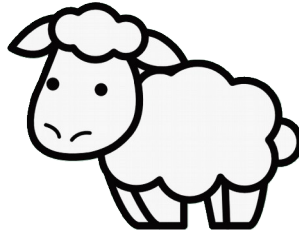
Territoire de la Margeride

3 - Élevages aux portes de la ville

A deux pas de Saint Chély d'Apcher, découvrez un paysage de prairies pâturées et fauchées. Explorez cette exploitation qui s'est diversifiée avec des élevages de vaches Aubrac et de brebis laitières.



Lundi 10, 24 juillet,
Lundi 7, Mardi 22
août, 9h – 11h



GAEC Gonthier

La Borie, 48 200 Saint Chély d'Apcher

Depuis Saint Chély d'Apcher, suivre *Saint Flour* (D 901, vers l'A75).
Rendez-vous : à la sortie de la ville, au premier croisement à gauche.

GPS : 44.81714 / 3.267021

4 - Fruits et légumes en Margeride

4

Julien investit de nouvelles terres pour les cultures maraîchères. Appréciez le cadre de son activité et profitez de sa passion pour la cuisine. Ensuite, rencontrez Sylvie, aussi passionnée par les plantes de son territoire. Participez à une cueillette et recevez ses conseils pour conserver les fruits. Les produits sont vendus localement dans un magasin de producteur.



Lundi 10, 24 juillet,
Lundi 7, Mardi 22
août, 14h – 17h



Julien Delagnes /

Sylvie Mathieu

Les Courses, 48 120 Saint Alban sur Limagnole / L'Estival, 48 120 Lajo

Depuis *Saint Alban sur Limagnole*, suivre *Le Malzieu* (D4), à 5km, prenez l'intersection à droite *les Courses*
Rendez-vous : route à droite à *les Courses*.

GPS : 44.814291 / 3.386277



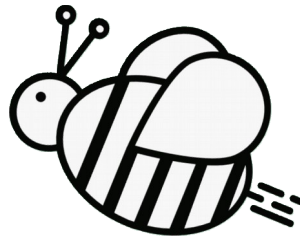
Territoire de la Margeride

5 - le butin des abeilles



La Margeride offre une diversité de production de miels. Explorer les sous-bois de framboisiers, ronces et de pour pollen aux abeilles. Suivez la production de miel de

Jeudi 13, 27 juillet,
Jeudi 10, 24 août,
9h – 11h



Philippe Jaffuel

Route de St Amans,
48 700 Ribennes

Depuis Mende, suivre Ribennes sur 17 km. A la Baraque de la Grange, continuez 2 km.

Rendez-vous : véhicules en bord de route à droite.

GPS : 44.639346 / 3.403444

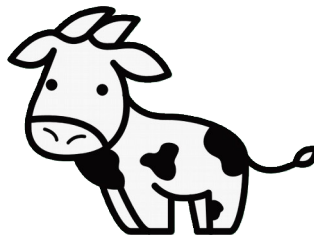
Territoire de la Vallée du Lot

6 - Des laitières sur un plateau

Venez à la rencontre d'un troupeau de vaches Montbeliarde et Brune élevées dans un cadre reposant, sur un plateau calcaire. Découvrez un mode de production qui valorise au mieux les herbes disponibles. Le lait collecté profite de cette diversité végétale.



Jeudi 13, 27 juillet,
Jeudi 10, 24 août,
14h-16h



GAEC des Boulaines

Goudard, 48 100 Gabrias

Depuis Mende, suivre Chabrits puis la D42 sur 5 km. Tournez à droite à Goudard, monter 5 km.

Depuis Marvejols, suivre Montrodat puis la D42

Rendez-vous : sortie du Hameau vers Montrodat.

GPS : 44.541119 / 3.368948



Territoire des Causses

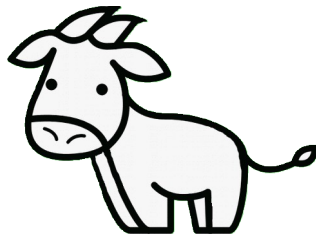
7 - Des Haies pour la biodiversité

El
ét
m



ruisseau de Saint Saturnin, découvrez un paysage où viennent pâturer des vaches Aubrac. Explorez un espace de la biodiversité.

Lundi 17, 31 juillet,
Mardi 8 août,
Lundi 21 août,
9h – 11h



Gérard Cabiron

Roquaizou, 48 500 Saint Saturnin

Depuis la Canourgue, suivre *Banassac*.

A droite en rentrant dans Banassac, suivre la petite route de *Saint Saturnin*.

Rendez-vous : place du château.

GPS : 44.411877 / 3.189066

Territoire de la Margeride

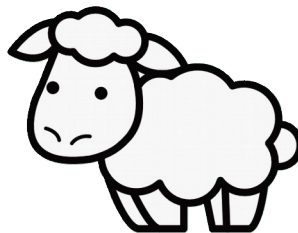
6

8 - Entre lac et forêt

Au abords du lac de Ganivet, suivez les traces des brebis entre pâturages et sous-bois de résineux. Découvrez comment le troupeau, par l'action menée par l'éleveur, maintient des espaces ouverts sur ce territoire boisé.



Mercredi 12, 26 juillet,
Mercredi 2, 16 août,
14h – 16h



Michel Barrandon

Lac de Ganivet, 48 700 Ribennes

Depuis Mende, suivre direction Ribennes sur 18 km. A Ribennes, suivre Lac de Ganivet sur 3 km.

Rendez-vous : après le pont au camping de Ganivet.

GPS : 44.650293 / 3.41849



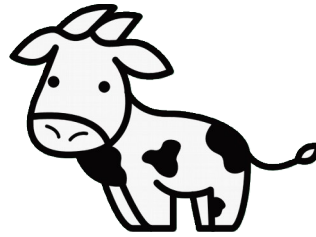
Territoire de la Vallée du Lot

9 - Élevage et paysages

Depuis l'exploitation, profitez du point de vue sur la vallée du Lot. Découvrez le bassin de récupération d'eau aménagé pour irriguer les cultures fourragères. Les vaches laitières profitent ainsi d'une alimentation riche.



Mercredi 12, 26 juillet,
Mercredi 2, 16 août,
9h – 11h



GAEC Fabrèges

Fabrèges, Chirac, 48 100
Bourg sur Colagne

Depuis Marvejols, suivre
Chirac sur 5 km. Tourner
à droite avant la Poste et
suivre la route du Villaret
Rendez-vous : croisement
de Fabreges.

GPS : 44.539983 / 3.238466

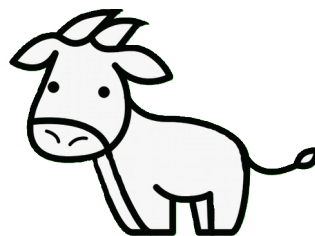
Territoire de l'Aubrac

10 - Au pays de l'Aubrac

Parcourez les parcelles d'estive où des troupeaux de vaches Aubrac transhument chaque année. Explorez les vastes espaces de pelouses, proches des ruisseaux et de burons. Découvrez l'étable où sont élevés les animaux en période hivernale.



Lundi 17, 31 juillet,
Mardi 8 août,
Lundi 21 août,
14h – 16h



GAEC la Ferme des lacs

Les nègres,
48 260 Nasbinals

Depuis Nasbinals, suivre
Saint Germain du Teil
(D52) sur 3 km jusqu'au
Nègres
Rendez-vous : haie en
bord de route à droite.

GPS : 44.634238 / 3.060536





8

www.copage-lozere.org



06 85 19 73 35

